

# Avversità in evidenza: la Cimice asiatica

## Parte I





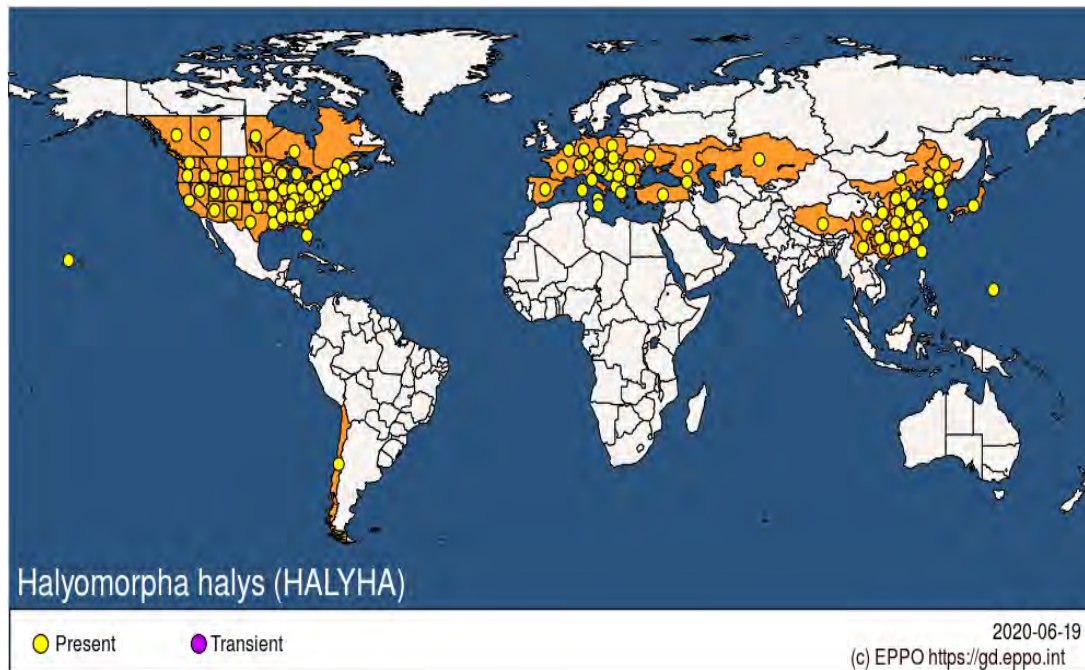
*Halyomorpha halys*, nota come “Cimice asiatica” o “Cimice marmorizzata”, è un insetto di origine asiatica, presente in Italia dal 2012 e segnalato in Campania in diverse località nel 2018.

E' una specie altamente polifaga che si nutre di frutti di piante coltivate (arboree ed erbacee), ornamentali e spontanee, determinandone deformazioni, alterazioni della polpa, aborto dei semi.

Le colture da frutto maggiormente danneggiate sono pero, melo, pesco, albicocco, ciliegio, actinidia, kaki, nocciolo e vite.

I danni alle specie erbacee possono essere riscontrati su baccelli di leguminose (fava, pisello, soia), su pomodoro, peperone, mais.

## Diffusione della Cimice asiatica nel mondo



## Caratteristiche morfologiche di *Halyomorpha halys*

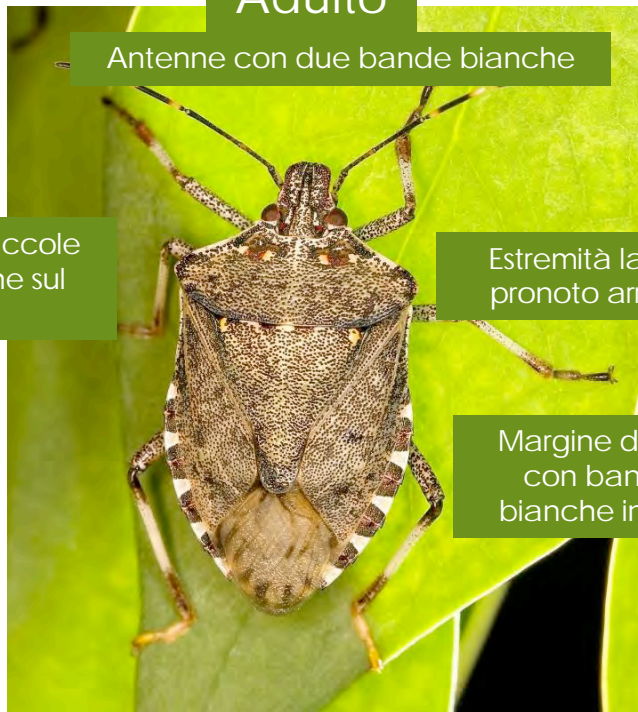
Adulto

Antenne con due bande bianche

Due serie di 4-5 piccole  
macchie bianche sul  
torace

Estremità laterale del  
pronoto arrotondata

Margine dell'addome  
con bande nere e  
bianche in alternanza



## Caratteristiche morfologiche di *Halyomorpha halys*



Maschio

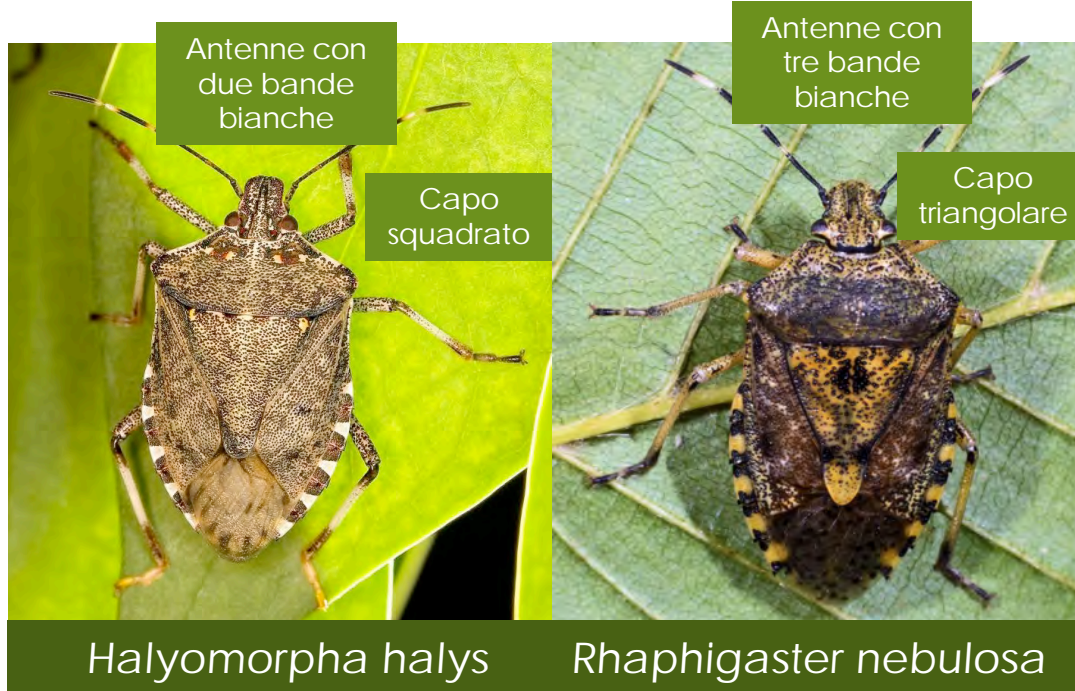
Femmina



## Caratteristiche morfologiche di *Halyomorpha halys*



## Differenze tra *Halyomorpha halys* e *Rhaphigaster nebulosa*



*Halyomorpha halys*

*Rhaphigaster nebulosa*



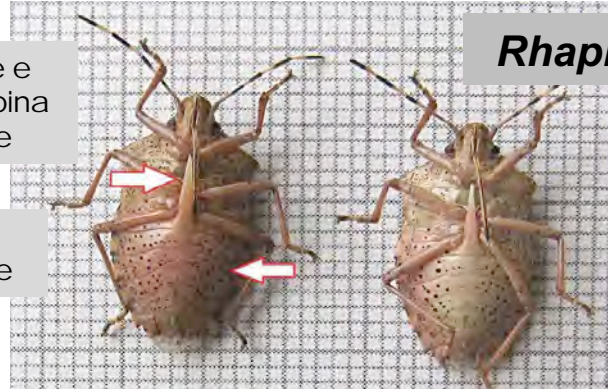


## Differenze tra *Halyomorpha halys* e *Rhaphigaster nebulosa*

Evidente e  
robusta spina  
sternale

Puntini neri  
sull'addome

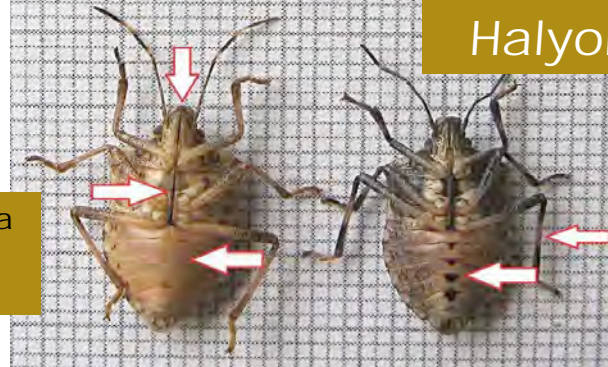
***Rhaphigaster nebulosa***



***Halyomorpha halys***

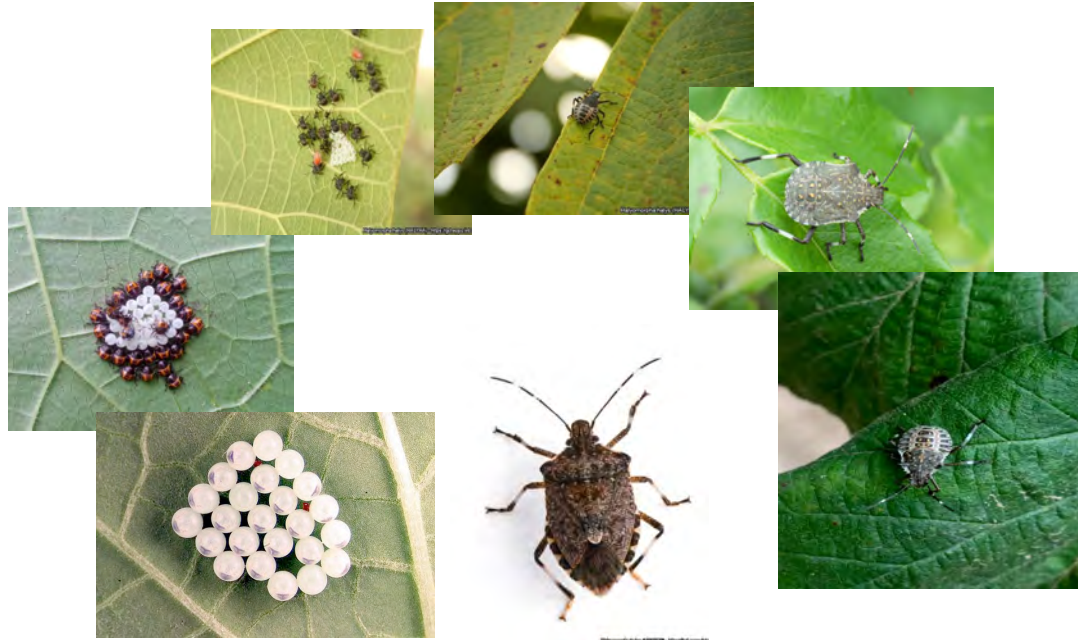
Assenza della  
spina e dei  
punti neri

Addome  
chiaro e  
talvolta con  
presenza di  
piccole  
macchie



# Caratteristiche morfologiche di *Halyomorpha halys*

## Stadi di sviluppo



## Caratteristiche morfologiche di *Halyomorpha halys*

### Uova



## Caratteristiche morfologiche di *Halyomorpha halys*

Stadi giovanili

Ovatura e neanidi di  
prima età (poco attive)



*Halyomorpha halys* (HALYHA) - <https://gd.eppo.int>



*Halyomorpha halys* (HALYHA) - <https://gd.eppo.int>

# Caratteristiche morfologiche di *Halyomorpha halys*

## Stadi giovanili

### Neanide



# Caratteristiche morfologiche di *Halyomorpha halys*

Stadi giovanili

Ninfa



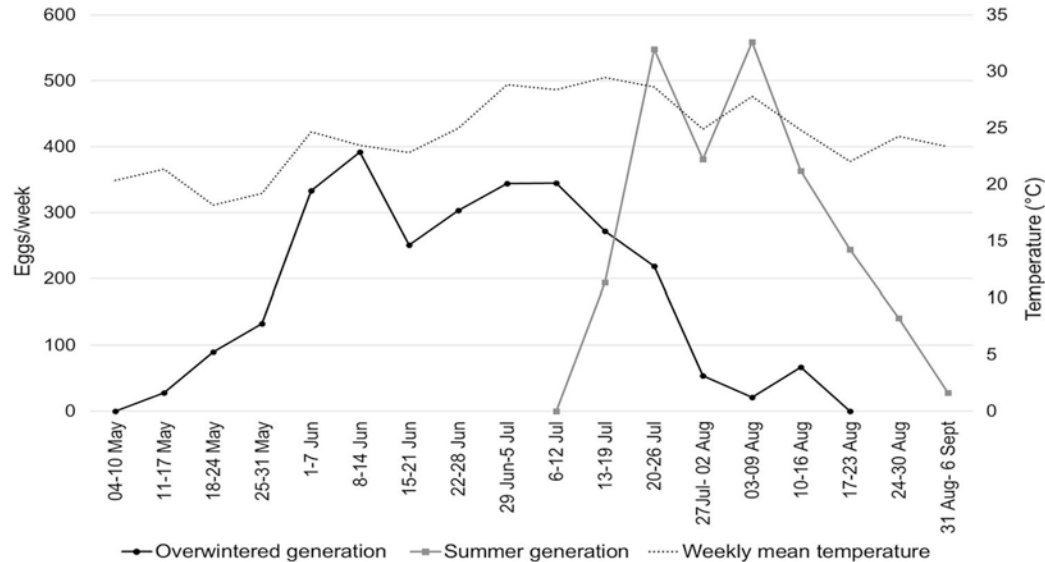
## Biologia di *Halyomorpha halys*

2 generazioni/anno  
Sverna da adulto sotto la  
corteccia e all'interno di  
cavità di alberi ma anche in  
muri a secco, edifici rurali e  
abitazioni



## Biologia di *Halyomorpha halys*

Ovideposizione:  
le femmine si accoppiano più volte e depongono  
alcune centinaia di uova (fino a oltre 500)





## Danni causati da *Halyomorpha halys*



*Halyomorpha halys* (HALYHA) - <https://gd.eppo.int>



## Danni causati da *Halyomorpha halys*





Continua al video successivo





# Avversità in evidenza: la Cimice asiatica

## Parte II



PSR 14-20  
Campania

in collaborazione con  
**Sviluppo Campania**





## «Programma d'azione per il contrasto della Cimice asiatica (*Halyomorpha halys*)»

### Azioni

- Tavolo tecnico-scientifico nazionale di coordinamento
- Controllo biologico
- Lotta chimica e meccanica
- Sostegno del reddito degli agricoltori
- Supporto tecnico degli agricoltori e operatori professionali
- Ricerca
- Comunicazione



in collaborazione con  
**Sviluppo Campania**





## «Programma d'azione per il contrasto della Cimice asiatica (*Halyomorpha halys*)»

### Tavolo tecnico-scientifico nazionale di coordinamento

- Rappresentanti dei Servizi Fitosanitari
- Esperti di Università ed Enti di ricerca che operano nei diversi territori
- CREA – DC di Firenze



in collaborazione con  
**Sviluppo Campania**





## MIPAAF DM 29 aprile 2020

### «Misure di emergenza per la prevenzione, il controllo e il contrasto della Cimice asiatica (*Halyomorpha halys*)»

#### Misure

- Indagini
- Misure d'emergenza
- Prescrizioni per gli operatori
- Azioni di informazione e comunicazione



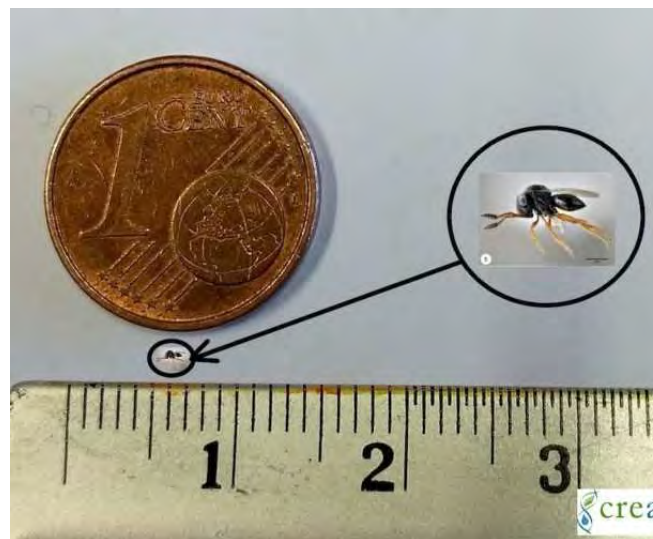
in collaborazione con  
**Sviluppo Campania**



## «Programma d'azione per il contrasto della Cimice asiatica (*Halyomorpha halys*)»

### Azione

Controllo biologico di *Halyomorpha halys* attraverso l'utilizzo di parassitoidi  
naturali non autoctoni: *Trissolcus japonicus*





## «Programma d'azione per il contrasto della Cimice asiatica (*Halyomorpha halys*)»

### Azione

Controllo biologico di *Halyomorpha halys* attraverso l'utilizzo di parassitoidi naturali non autoctoni: *Trissolcus japonicus* (*Vespa samurai*)





## «Programma d'azione per il contrasto della Cimice asiatica (*Halyomorpha halys*)»

### Azione

**Controllo biologico di *Halyomorpha halys* attraverso l'utilizzo di parassitoidi naturali non autoctoni: *Trissolcus japonicus* (*Vespa samurai*)**

### Programma Nazionale di Lotta Biologica 2020

Lanci di *Trissolcus japonicus*  
(specie alloctona)



Autorizzazione Ministero dell'Ambiente e della Tutela del territorio e del Mare (MATTM)



in collaborazione con  
**Sviluppo Campania**



## «Programma d'azione per il contrasto della Cimice asiatica (*Halyomorpha halys*)»

### Azione

**Controllo biologico di *Halyomorpha halys* attraverso l'utilizzo di parassitoidi naturali non autoctoni: *Trissolcus japonicus* (*Vespa samurai*)**

Normativa di riferimento

**D.P.R. 8 settembre 1997 n. 357**



**D.P.R. 5 luglio 2019 n.102**

- Criteri per l'immissione di specie non autoctone
- Istanza degli Enti interessati (Regioni, Province autonome ecc.)
- Autorizzazione Ministero dell'Ambiente e della Tutela del Territorio e del Mare





## «Programma d'azione per il contrasto della Cimice asiatica (*Halyomorpha halys*)»

### Azione

**Controllo biologico di *Halyomorpha halys* attraverso l'utilizzo di parassitoidi naturali non autoctoni: *Trissolcus japonicus* (*Vespa samurai*)**

Normativa di riferimento

### **DECRETO MATTM del 2 aprile 2020**

Criteri per la reintroduzione e il ripopolamento delle specie autoctone di cui all'allegato D del decreto del Presidente della Repubblica 8 settembre 1997, n. 357, e per l'immissione di specie e di popolazioni non autoctone

### **Art. 3**

1. Richiesta autorizzazione
2. Studio del rischio
3. Contesto temporale e spaziale



in collaborazione con  
**Sviluppo Campania**



## «Programma d'azione per il contrasto della Cimice asiatica (*Halyomorpha halys*)»

### Azione

## Controllo biologico di *Halyomorpha halys* attraverso l'utilizzo di parassitoidi naturali non autoctoni: *Trissolcus japonicus* (*Vespa samurai*)

Normativa di riferimento

### DECRETO MATTM del 2 aprile 2020 STUDIO DEL RISCHIO

1. Informazioni sulla specie non autoctona come Agente di Controllo Biologico (ACB)
2. Ragioni di rilevante interesse pubblico (ambientali, economiche, sociali e culturali) per cui si richiede l'immissione
3. Ambito geografico in cui si realizza l'immissione
4. Periodo
5. Probabilità di insediamento dell'ACB dentro e fuori l'area di immissione



## «Programma d'azione per il contrasto della Cimice asiatica (*Halyomorpha halys*)»

### Azione

**Controllo biologico di *Halyomorpha halys* attraverso l'utilizzo di  
parassitoidi naturali non autoctoni: *Trissolcus japonicus* (*Vespa  
samurai*)**

Normativa di riferimento

**DECRETO MATTM del 2 aprile  
2020 STUDIO DEL RISCHIO**

6. Analisi del possibile rischio derivante dall'immissione dell'ACB
7. Analisi dei benefici ambientali
8. Analisi dei possibili benefici
9. Piano di monitoraggio per valutare l'immissione della specie non autoctona
10. Piano degli interventi in caso di impatti negativi imprevisti

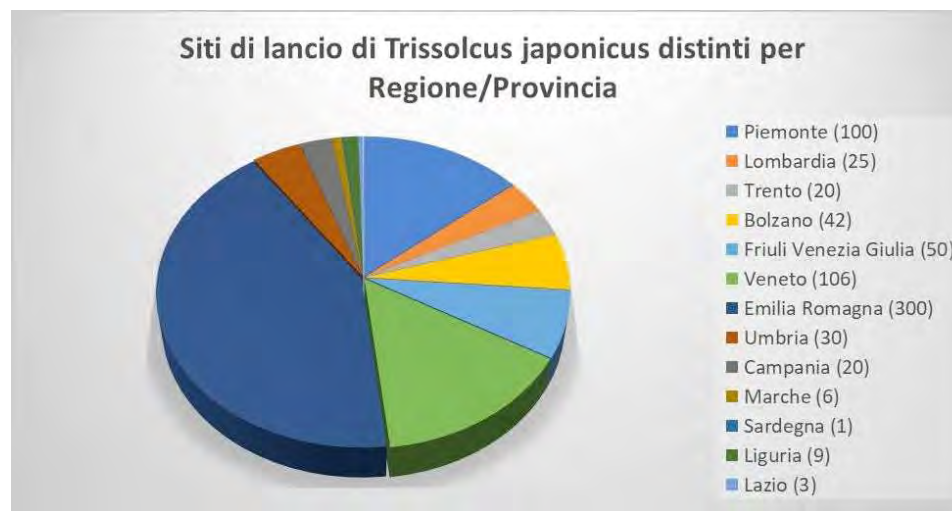


## «Programma d'azione per il contrasto della Cimice asiatica (*Halyomorpha halys*)»

### Azione

**Controllo biologico di *Halyomorpha halys* attraverso l'utilizzo di parassitoidi naturali non autoctoni: *Trissolcus japonicus* (*Vespa samurai*)**

**Programma Nazionale di Lotta Biologica 2020  
(Autorizzazione MATTM)  
712 Siti di lancio**



## «Programma d'azione per il contrasto della Cimice asiatica (*Halyomorpha halys*)»

### Azione

**Controllo biologico di *Halyomorpha halys* attraverso l'utilizzo di  
parassitoidi naturali non autoctoni: *Trissolcus japonicus* (*Vespa samurai*)**

### Programma Nazionale di Lotta Biologica 2020 Tipologia siti di lancio





## «Programma d'azione per il contrasto della Cimice asiatica (*Halyomorpha halys*)»

### Azione

**Controllo biologico di *Halyomorpha halys* attraverso l'utilizzo di parassitoidi naturali non autoctoni: *Trissolcus japonicus* (*Vespa samurai*)**

### Programma Nazionale di Lotta Biologica 2020

Nuclei di pre-moltiplicazione dell'Ooparassitoide *Trissolcus japonicus*

- Lotto di lancio
- Verifica efficacia del lancio





Fondo europeo agricolo  
per lo sviluppo rurale:  
*l'Europa investe  
nelle zone rurali*



**mipaaf**

ministero delle politiche  
agricole alimentari e forestali



Assessorato Agricoltura

## «Programma d'azione per il contrasto della Cimice asiatica (*Halyomorpha halys*)»

### Il monitoraggio di *H. halys* in Campania nel 2020

- **111 siti di osservazione**

- **Colture più suscettibili**

(nocciolo, melo, actinidia, pero, pesco, pomodoro da industria)



PSR 14-20  
Campania

in collaborazione con  
**Sviluppo Campania**





## «Programma d'azione per il contrasto della Cimice asiatica (*Halyomorpha halys*)»

### Il monitoraggio di *H. halys* in Campania nel 2020

#### Linee guida (CNR-IPSP)

- Trappole attrattive a feromoni
- Controllo visivo della vegetazione
- Scuotimento (frappage) della vegetazione
- Campionamento della vegetazione spontanea



in collaborazione con  
**Sviluppo Campania**



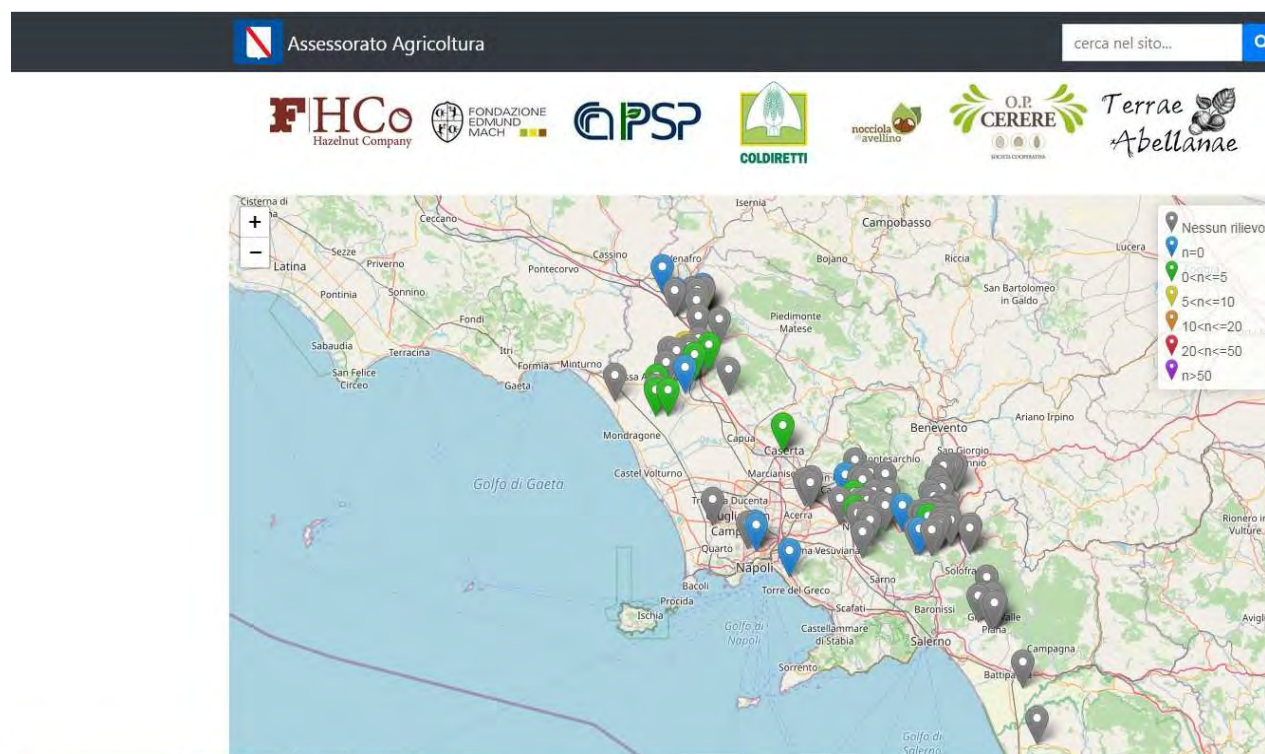
## «Programma d'azione per il contrasto della Cimice asiatica (*Halyomorpha halys*)»

### Il monitoraggio di *H. halys* in Campania nel 2020 Trappole attrattive tipo Pherocon



# «Programma d'azione per il contrasto della Cimice asiatica (*Halyomorpha halys*)»

## Il monitoraggio di *H. halys* in Campania nel 2020





## «Programma d'azione per il contrasto della Cimice asiatica (*Halyomorpha halys*)»

### Azione

### Controllo biologico di *Halyomorpha halys* attraverso l'utilizzo di parassitoidi naturali non autoctoni: *Trissolcus japonicus* (*Vespa samurai*)

Istanza congiunta presentata al MATTM di autorizzazione all'immissione in natura della specie *Trissolcus japonicus*

**Primo gruppo:** Regioni Emilia-Romagna, Veneto, Lombardia, Piemonte, Friuli Venezia Giulia e Province autonome di Trento e Bolzano

**Secondo gruppo:** Regioni Liguria, Sardegna, Lazio, Campania, Umbria e Marche



Decreto n. 57552 del 23/07/2020 del MATTM che autorizza l'immissione **a partire dal 2021**



in collaborazione con  
**Sviluppo Campania**

